

Poświętne dnia 12.05.2014 r

GKM.271.12.2014

dot.. remont kapitalny stołówki i kuchni w budynku Zespołu Szkół w Poświętnem

ZAPROSZENIE DO SKŁADANIA OFERT

Zapraszam do złożenia oferty na wykonanie remontu pomieszczeń stołówki i kuchni w budynku Zespołu Szkół w Poświętnem. Zamawiający informuje, że w niniejszym postępowaniu obowiązuje cena ryczałtowa.

Zakres zamówienia określa złącznik nr 1 (przedmiar robót) do zapytania.

Termin wykonania całości robót: do dnia 10 sierpnia 2014 r

Ofertę można złożyć osobiście lub przesłać pocztą :

Adres zamawiającego:
Urząd Gminy Poświętne,
18-112 Poświętne nr 21
pokój nr 19
tel. 85 650 13 14 lub 650 11 69

według wzoru stanowiącego załącznik nr 2 do niniejszego zapytania
w terminie do dnia 22 maja 2014 roku do godz. 12.00.

Najkorzystniejsza oferta zostanie wybrana na podstawie kryterium cena.

Z wybranym wykonawcą zostanie zawarta umowa w terminie 30 dni od upływu terminu na składanie ofert.

WÓJT

inż. Witold Fajpinski

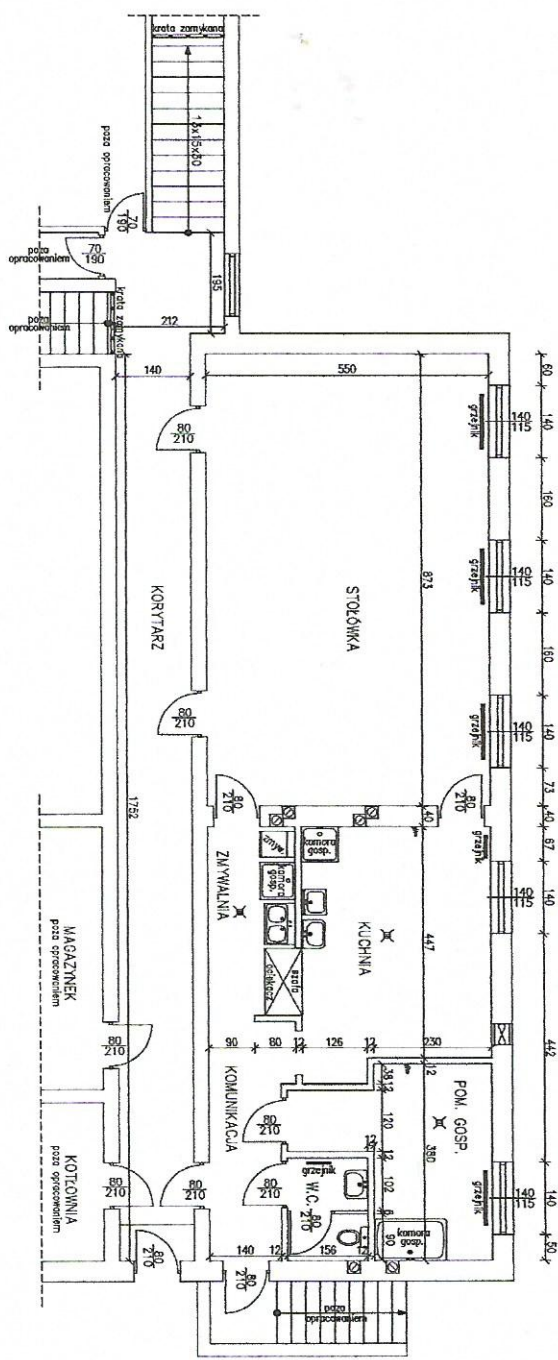
Lp.	Podst	Opis i wyliczenia	j.m.	Poszcz	Razem
1 ROBOTY ROZBIÓRKOWE I DEMONTAŻOWE					
1	KNR-W 4-02	Demontaż grzejnika żeliwnego członowego wraz z demontażem podłączeń (bez odzysku)	kpl.		
d.1	0520-04				
		5	kpl.	5.00	
				RAZEM	5.00
2	KNR-W 4-02	Demontaż urządzeń sanitarnych z korkowaniem podejść dopływowych i odpływowych - umywalka (bez odzysku)	kpl.		
d.1	0234-06				
		2	kpl.	2.00	
				RAZEM	2.00
3	KNR-W 4-02	Demontaż urządzeń sanitarnych z korkowaniem podejść dopływowych i odpływowych - ustęp z miską porcelanową (bez odzysku)	kpl.		
d.1	0234-08				
		1	kpl.	1.00	
				RAZEM	1.00
4	KNR-W 4-02	Demontaż urządzeń sanitarnych z korkowaniem podejść dopływowych i odpływowych - zlew kuchenny (bez odzysku)	kpl.		
d.1	0234-03				
		1	kpl.	1.00	
				RAZEM	1.00
5	KNR-W 4-02	Demontaż urządzeń sanitarnych z korkowaniem podejść dopływowych i odpływowych - zlewozmywak żeliwny (bez odzysku)	kpl.		
d.1	0234-05				
		1	kpl.	1.00	
				RAZEM	1.00
6	KNR-W 4-02	Demontaż urządzeń sanitarnych z korkowaniem podejść dopływowych i odpływowych - wanna i półwanny do mycia wyposażenia kuchni (bez odzysku)	kpl.		
d.1	0234-07				
		3	kpl.	3.00	
				RAZEM	3.00
7	KNR-W 4-02	Demontaż baterii (bez odzysku)	szt.		
d.1	0141-01				
		7	szt.	7.00	
				RAZEM	7.00
8	KNR-W 4-02	Demontaż rurociągu stalowego ocynkowego instalacji wodociągowej i c.o. (w tym leżak c.o.) (bez odzysku)	m		
d.1	0120-01				
		64	m	64.00	
				RAZEM	64.00
9	KNR-W 4-02	Demontaż rurociągu kanalizacyjnego o śr. 150 mm - leżak wiszący na korytarzu (bez odzysku)	m		
d.1	0229-05				
		7.60	m	7.60	
				RAZEM	7.60
10	wycena własna	Demontaż balustrad schodowych oraz konstrukcji krat stalowych na korytarzu przy schodach (bez odzysku)	kpl.		
d.1					
		3	kpl.	3.00	
				RAZEM	3.00
11	KNR-W 4-01	Rozebranie posadzek różnych PCV lub wykładzin (bez odzysku materiałów)	m ²		
d.1	0819-05				
		5.50*8.73	m ²	48.02	
				RAZEM	48.02
12	KNR-W 4-01	Odbicie warstwy lastryka grub. średnio 2,0cm na posadzkach wraz z odbiciem cokoлика oraz ze skuciem nierówności w podłożu betonowym	m ²		
d.1	0701-09				
		(1.90*2.12)+(1.40*17.52)+(5.50*8.73)+(8.27*5.50)	m ²	122.06	
				RAZEM	122.06
13	KNR-W 4-01	Wykucie z muru ościeżnic drzwiowych wraz z demontażem drzwi (bez odzysku materiałów)	m ²		
d.1	0353-05				
		10*2.0	m ²	20.00	
				RAZEM	20.00
14	KNR-W 4-01	Rozebranie ścianek działowych murowanych na zaprawie cementowo-wapiennej - dla przebudowy W.C. (bez odzysku)	m ²		
d.1	0346-03				
		(3.80+3.80+2.00)*2.80	m ²	26.88	
				RAZEM	26.88
15	KNR-W 4-01	Odbicie popękanych tynków wewn. z zaprawy cementowo-wapiennej na ścianach i sufitach	m ²		
d.1	0701-02				
		62	m ²	62.00	
				RAZEM	62.00

Lp.	Podst	Opis i wyliczenia	j.m.	Poszcz	Razem
16	wycena własna	Prace związane z przemieszczaniem wyposażenia (przesuwanie mebli, urządzeń, itp.)	kpl		
		1	kpl	1.00	
				RAZEM	1.00
17	KNR 4-04 d.1 1101-02	Wywiezienie gruzu budowlanego przy ręcznym załadunku i wyładunku samochodem skrzyniowym bez względu na odległość.	m ³		
		8.5	m ³	8.50	
				RAZEM	8.50
2 ROBOTY MONTAŻOWE INSTALACYJNE					
18	KNR-W 4-02 d.2 0508-01	Wymiana zaworów przelotowych na instalacji wodociągowej i c.o. pod sufitem korytarza	szt.		
		12	szt.	12.00	
				RAZEM	12.00
19	KNR-W 2-15 d.2 0208-04	Rurociągi z PVC kanalizacyjne o śr. 160 mm na ścianach w budynkach niemieszkalnych o połączeniach wciskowych - leżak kanalizacyjny pod sufitem korytarza	m		
		7.6	m	7.60	
				RAZEM	7.60
20	KNR-W 2-15 d.2 0404-04	Rurociągi w instalacjach c.o. z tworzyw sztucznych o śr. zewnętrznej 40 mm o połączeniach zgrzewanych - główny leżak do wykonania w posadzce	m		
		15	m	15.00	
				RAZEM	15.00
21	KNR-W 2-15 d.2 0418-03	Grzejnik stalowy dwupłyty H=100mm L=0,60 wraz z zaworem termostatycznym i głowicą oraz kompletnym podłączeniem	szt.		
		2	szt.	2.00	
				RAZEM	2.00
22	KNR-W 2-15 d.2 0418-03	Grzejnik stalowy dwupłyty H=600mm L=1,20 wraz z zaworem termostatycznym i głowicą oraz kompletnym podłączeniem	szt.		
		4	szt.	4.00	
				RAZEM	4.00
23	KNR 2-15 d.2 0221-02	Montaż umywalki pojedynczej porcelanowej z syfonem oraz rurami odpływowymi	szt.		
		2	szt.	2.00	
				RAZEM	2.00
24	KNR-W 2-15 d.2 0143-01 poz. zastępcza	Elektryczny przepływowy ogrzewacz wody wraz z baterią i kształtkami do podłączenia	kpl.		
		1	kpl.	1.00	
				RAZEM	1.00
25	KNR 2-15 d.2 0224-03	Montaż ustępu pojedynczego typu 'kompakt' wraz z rurami odpływowymi	kpl.		
		1	kpl.	1.00	
				RAZEM	1.00
26	wycena własna	Wieszak na papier toaletowy przy sedesie	kpl		
		1	kpl	1.00	
				RAZEM	1.00
27	wycena własna	Lustro o wym. ok. 50x60cm przy umywalce w W.C.	kpl		
		1	kpl	1.00	
				RAZEM	1.00
28	KNR-W 2-15 d.2 0229-04	Zlewozmywak z blachy nierdzewnej jednokomorowy na ścianie wraz z rurami odpływowymi	szt.		
		1	szt.	1.00	
				RAZEM	1.00
29	KNR-W 2-15 d.2 0229-04	Zlewozmywak z blachy nierdzewnej dwukomorowy na ścianie wraz z rurami odpływowymi	szt.		
		1	szt.	1.00	
				RAZEM	1.00
30	KNR-W 2-15 d.2 0231-04	Komora gospodarcza o wym. 60x65cm z blachy stalowej nierdzewnej wraz z rurami odpływowymi	kpl.		
		2	kpl.	2.00	
				RAZEM	2.00
31	KNR-W 2-15 d.2 0231-04	Komora gospodarcza o wym. 150x80cm z blachy stalowej nierdzewnej wraz z rurami odpływowymi	kpl.		
		1	kpl.	1.00	
				RAZEM	1.00

Lp.	Podst	Opis i wyliczenia	j.m.	Poszcz	Razem
32	KNR-W 2-15 d.2 0218-01	Wpusty podłogowe wraz z rurami odpływowymi	szt.		
		3	szt.	3.00	
				RAZEM	3.00
33	KNR-W 2-15 d.2 0135-01	Zawory czerpalne ze złączką do węża o śr. nominalnej 15 mm wraz z rurami dopływowymi	szt.		
		2	szt.	2.00	
				RAZEM	2.00
34	KNR-W 2-15 d.2 0137-02	Baterie umywalkowe, zmywakowe i wannowe o śr. nominalnej 15 mm wraz z rurami dopływowymi	szt.		
		7	szt.	7.00	
				RAZEM	7.00
35	KNR-W 2-15 d.2 0116-07	Podęście dopływowe do płuczki ustępowej	szt.		
		1	szt.	1.00	
				RAZEM	1.00
3 ROBOTY OGÓLNOBUDOWLANE					
36	KNR-W 4-01 d.3 0711-01	Uzupełnienie odbitych tynków wewn. z zaprawy cem.-wap. na ścianach i sufitach	m ²		
		62	m ²	62.00	
				RAZEM	62.00
37	KNR-W 2-02 d.3 0127-03	Wymurowanie nowych ścianek działowych gr. 12 cm z gazobetonu - wydzielenie W.C. oraz wydzielenie pomieszczenia pod schodami	m ²		
		18.60	m ²	18.60	
				RAZEM	18.60
38	KNR-W 2-02 d.3 0127-01	Ścianki działowe z płytek azobetonowych gr. 6 cm - wydzielenie W.C.	m ²		
		2.6	m ²	2.60	
				RAZEM	2.60
39	KNR AT-02 d.3 2057-01	Przyklejenie narożników ochronnych aluminiowych z siatką na ościeżach drzwi i okien	m		
		$(1.45*2+1.20)*6+(2.10*2+1.00)*12$	m	87.00	
				RAZEM	87.00
40	KNR-W 2-02 d.3 0803-03	Tynki wewn. zwykłe kat.III wykonywane ręcznie na nowych ściankach działowych	m ²		
		$(18.60+2.60)*2$	m ²	42.40	
				RAZEM	42.40
41	KNR-W 4-01 d.3 0713-01	Przecieranie istniejących tynków wewnętrznych z zeszkobaniem farby na ścianach i sufitach	m ²		
		122+320-28-184	m ²	230.00	
				RAZEM	230.00
42	KNR 0-23 d.3 0933-01	Wyprawa z tynku dekoracyjnego "mozaikowego" - lamperia wys. 1,60m na korytarzu i schodach	m ²		
		$(6.20+6.20+18.00+18.00)*1.60$	m ²	77.44	
				RAZEM	77.44
43	KNR-W 2-02 d.3 0830-04	Wewn. gładzie gipsowe dwuwarstwowe na ścianach i sufitach	m ²		
		414-184-77.44	m ²	152.56	
				RAZEM	152.56
44	KNR-W 2-02 d.3 1510-03	Dwukrotne malowanie farbami emulsyjnymi powierzchni wewnętrznych - podłoży gipsowych z gruntowaniem na ścianach i sufitach	m ²		
		414-184-77.44	m ²	152.56	
				RAZEM	152.56
45	KNR-W 2-02 d.3 0840-06	Licowanie ścian płytkami z kamieni sztucznych o wym. 30x30 cm na zaprawie klejowej w pomieszczeniu kuchni, zmywalni, pom. gosp. i W.C.	m ²		
		172	m ²	172.00	
				RAZEM	172.00
46	KNR-W 2-02 d.3 1027-05	Drzwi stalowe ocieplane zewnętrzne pełne, z ościeżnicą stalową fabrycznie wykończone z zamkami i z klamką (D-80)	kpl.		
		1	kpl.	1.00	
				RAZEM	1.00
47	KNR-W 2-02 d.3 1027-05	Drzwi płytowe wewnętrzne pełne, z ościeżnicą stalową fabrycznie wykończone z zamkami i z klamką (D-80)	kpl.		
		8	kpl.	8.00	
				RAZEM	8.00

Lp.	Podst	Opis i wyliczenia	j.m.	Poszcz	Razem
48	KNR-W 2-02 d.3 1027-05	Drzwi płytowe wewnętrzne pełne, z ościeżnicą stalową fabrycznie wykończone z zamkami i z klamką (D-80) oraz z okienkiem podawczym	kpl.		
		2	kpl.	2.00	
				RAZEM	2.00
49	KNR-W 2-02 d.3 1027-05	Drzwi płytowe łazienkowe częściowo przeszklone z ościeżnicą stalową fabrycznie wykończone z klamką i oznakowane (D-80)	kpl.		
		2	kpl.	2.00	
				RAZEM	2.00
50	KNR-W 2-02 d.3 1104-01	Warstwy wyrównawcze pod posadzki z zaprawy "jastrych" gr. 30 mm zatarte na ostro	m ²		
		122	m ²	122.00	
				RAZEM	122.00
51	KNR-W 2-02 d.3 1111-03	Posadzki z płytek gresowych na zaprawie klejowej wraz z fugowaniem w pomieszczeniu	m ²		
		122	m ²	122.00	
				RAZEM	122.00
52	KNR-W 2-02 d.3 1120-02	Okładziny schodów z płytek gresowych układanych na zaprawie klejowej (0.30+0.15)*1.40*30	m ²		
			m ²	18.90	
				RAZEM	18.90
53	KNR-W 2-02 d.3 1115-02	Cokoliki wys. 10cm z gresu na zaprawie klejowej	m		
		128	m	128.00	
				RAZEM	128.00
54	KNR-W 2-02 d.3 0135-02	Obłożenie istniejących podokienników lastrykowych podokiennikami z płyty HDF (dług. 1,55m)	szt		
		6	szt	6.00	
				RAZEM	6.00
55	KNR-W 4-01 d.3 1212-28	Oczyszczenie i dwukrotne malowanie farbą olejną rur instalacyjnych o różnych przekrojach	m		
		26	m	26.00	
				RAZEM	26.00
56	wycena własna d.3	Sufit podwieszany z płyt gipsowo kartonowych na konstrukcji ze stalowych kształowników na korytarzu 18.00*1.35	m ²		
			m ²	24.30	
				RAZEM	24.30
57	KNR 0-14 d.3 2011-01	Obudowa elementów instalacji wewnętrznych płytami gipsowo - kartonowymi na rusztach metalowych pojedynczych.	m ²		
		28	m ²	28.00	
				RAZEM	28.00
58	KNR-W 2-17 d.3 0137-01	Kratki wentylacyjne zwykłe - do przewodów murowanych	szt.		
		6	szt.	6.00	
				RAZEM	6.00
59	wycena własna d.3	Pochwył schodowy ze stali nierdzewnej długości 6,20m	kpl		
		1	kpl	1.00	
				RAZEM	1.00
60	wycena własna d.3	Kraty zamykane ze stali nierdzewnej	kpl		
		2	kpl	2.00	
				RAZEM	2.00
61	wycena własna d.3	Obudowa narożników zewnętrznych na wys. 1,60m w tym także przy drzwiach panelami drewnianymi	m		
		20	m	20.00	
				RAZEM	20.00

REMONT KAPITAŁNY POMIESZCZEŃ KUCHNI, STOLÓWKI I KORYTARZA skala 1:50



- OPIS ZAKRESU PODSTAWOWYCH ROBÓT REMONTOWYCH (STOLÓWKA, KUCHNIA, ZYMWAŁNIA, KOMUNIKACJA, POK. GOSP., W.C., KORYTARZ):
- wymiana drzwi wewnętrznych pełnych płytowych z futryną stalową
 - wymiana drzwi zewnętrznych pełnych z futryną stalową
 - wymiana drzwi wewnętrznych płytowych z okienkiem podawczym
 - wymiana drzwi wewnętrznych na grzejniki płytowe wraz z zaworami
 - oraz przebudowa łaziska c.o. ze ściany w postaci
 - wymiana: sedesu, dwóch umywalk, zlewozmywaka stalowego dwukomorowego, zlewozmywaka stalowego jednokomorowego, trzech wpustów podłogowych, oraz wymiana trzech korbów gospodarczych do mycia wyposażenia kuchni, częściowo wymiana rur instalacyjnych wod. - kom. wraz z częścią łożka jednolitego
 - wymiana baterii umywalkowych i zlewozmywarkowych wraz z wymianą podłóg dopływowych i odpływowych.
 - zeszkobanie starych farb z szlifem i za asen w tym składe glazury w kuchni i zymwalni;
 - szpachlowanie i malowanie farbą emalową koloru szarego i szarego
 - ułożenie płytek z glazury 20x20 w kuchni, zymwalni, W.C.
 - ułożenie gąbki podłogowej na korytarzu
 - wykonanie gąbki podłogowej na korytarzu
 - wykonanie dwóch krat zamkniętych na korytarzu

Załącznik nr 2

FORMULARZ OFERTOWY WYKONAWCY

Dane dotyczące wykonawcy:

Nazwa:

Siedziba:

Adres poczty elektronicznej:

Strona internetowa:

Numer telefonu:

Numer faksu:

Numer REGON:

Numer NIP:

Dane dotyczące zamawiającego:

Gmina Poświętne
18-112 Poświętne nr 21

Zobowiązania wykonawcy:

Nawiązując do zapytania z dnia 12.05.2014 w sprawie: Remont kapitalny stołówki i kuchni w budynku Zespołu Szkół w Poświętnem, numer sprawy: GKM.271.12.2014 oferuję wykonanie powyższego zamówienia za cenę:

cena netto.....zł

(słownie:)

podatek VAT.....zł

cena brutto.....zł

(słownie:)

Oświadczam, że:

Wykonam zamówienie w terminie do dnia:

(data i podpis wykonawcy)